



Conférence de presse du 19 janvier 2016

Rettungsgasse – couloir de secours

Système d'appel automatique
d'urgence - eCALL



LE GOUVERNEMENT
DU GRAND-DUCHÉ DE LUXEMBOURG



Objet, approche, durée et public cible

Objet:

Amélioration de la sécurité des usagers de la route par la formation d'un couloir de secours en cas de bouchon

Approche:

pédagogique plutôt que répressive, car non-observation due à la méconnaissance des consignes à suivre

Public cible:

Tous les usagers de la route, résidents et frontaliers

Durée:

4 semaines à partir du 19 janvier 2016 (panneaux routiers: 2 mois)



Slogan

**EN CAS DE BOUCHON:
COULOIR DE SECOURS**

**BEI STAU:
RETTUNGSGASSE**



Sur initiative du MDDI et du Ministère de l'Intérieur
(Administration des services de secours) en collaboration avec:

- ACL
- ADAL
- Centre de formation pour conducteurs (CFC)
- FEGARLUX
- Police Grand-Ducale
- Sécurité Routière asbl
- SNCT



Supports

- 50 000 **dépliants** à distribuer par les partenaires
- 45 **panneaux routiers** sur réseau national
- Affichage « full back » sur 15 **autobus** du réseau RGTR
- **Autocollants** sur véhicules de secours et dépannage
- **Annonces presse** (couverture nationale)
- Signalétique sur 27 **ascenseurs parkings** ainsi qu'aux MDDI, Min. Int, ASS
- **Bannières** web et mobile (couverture nationale et frontalière)
- Affichage de messages sur displays autoroutiers « **CITA** »
- **Info trafic** sur radios: rappel en cas de bouchons



50 000 dépliants distribués par les partenaires

- 27 500 par les stations de contrôle technique
- 10 000 par l'Administration des services de secours
- 7 500 dans les garages durant l'Autofestival
- 3 000 par la Police Grand-Ducale lors de campagnes routières
- 2 000 divers





45 panneaux routiers sur réseau national





Affichage « fullback » sur 15 bus du réseau RGTR





Autocollants sur 266 véhicules de secours et dépannage (ASS, Ponts et Chaussées, Police) et sur véhicules privés





Annonces presse (couverture nationale)



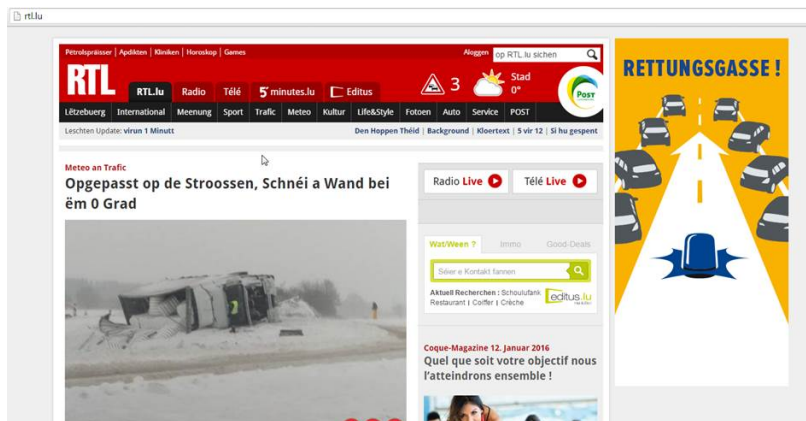


Signalétique sur 27 ascenseurs parkings ainsi que MDDI, Min. Int., Administration des services de secours





Bannières web et mobile (couverture nationale et frontalière)



iPhone 4



iPhone 5



iPhone 6



Galaxy S5





Affichage de messages sur displays autoroutiers

« CITA »

B	E	I	S	T	A	U							
R	E	T	T	U	N	G	S	G	A	S	S	E	
B	I	L	D	E	N								



Info trafic sur radios: rappel en cas de bouchons





Téléchargement des
visuels (presse):
mddi.lu

Infos grand public sur:
rettungsgasse.lu
couloirdesecours.lu



eCall





- Vote sur l'implémentation d'un système d'appel d'urgence automatique unifié par des véhicules, le 28 avril 2015 par le Parlement européen.
- Tout nouveau véhicule vendu en Europe doit être équipée avec la technologie eCall à partir du 31 mars 2018.
- En 2035, 100 % du parc automobile devrait être équipé. (Projection Commission européenne)



- eCall est un appel d'urgence vers le 112 qui est généré manuellement en poussant un bouton spécifique ou automatiquement en cas de déclenchement des airbags en cas d'accidents de circulation sérieux.
- En cas d'activation:
 - Une **communication vocale** est établie avec le central d'urgence 112 .
 - Une **série de données** est transmise automatiquement au central 112.



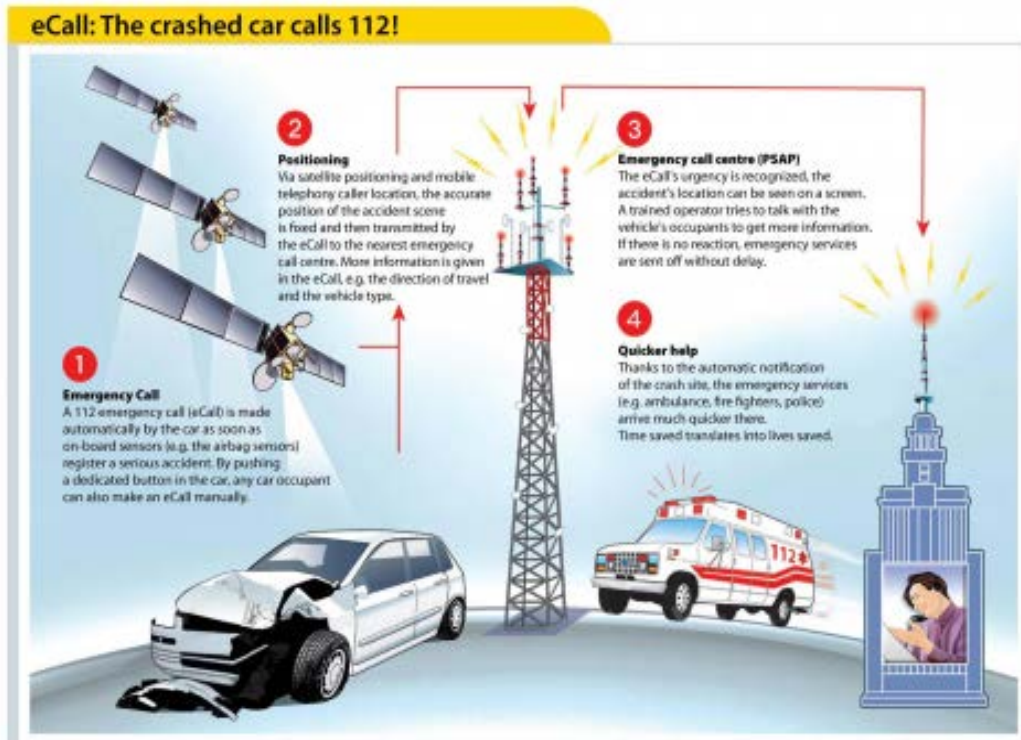
- Localisation précise (coordonnées GPS) du véhicule
- Heure et mode de déclenchement (manuel/automatique)
- Numéro châssis (VIN)
- Nombre d'occupants



➤ Bénéfices du système:



- Sauver des vies et réduire en conséquence l'impacte social des accidents de la route.
- Localisation précise d'un accident et un gain de temps d'arrivée des services de secours.



Un bouton SOS qui
permettra de joindre les
secours dans toute l'Union
européenne