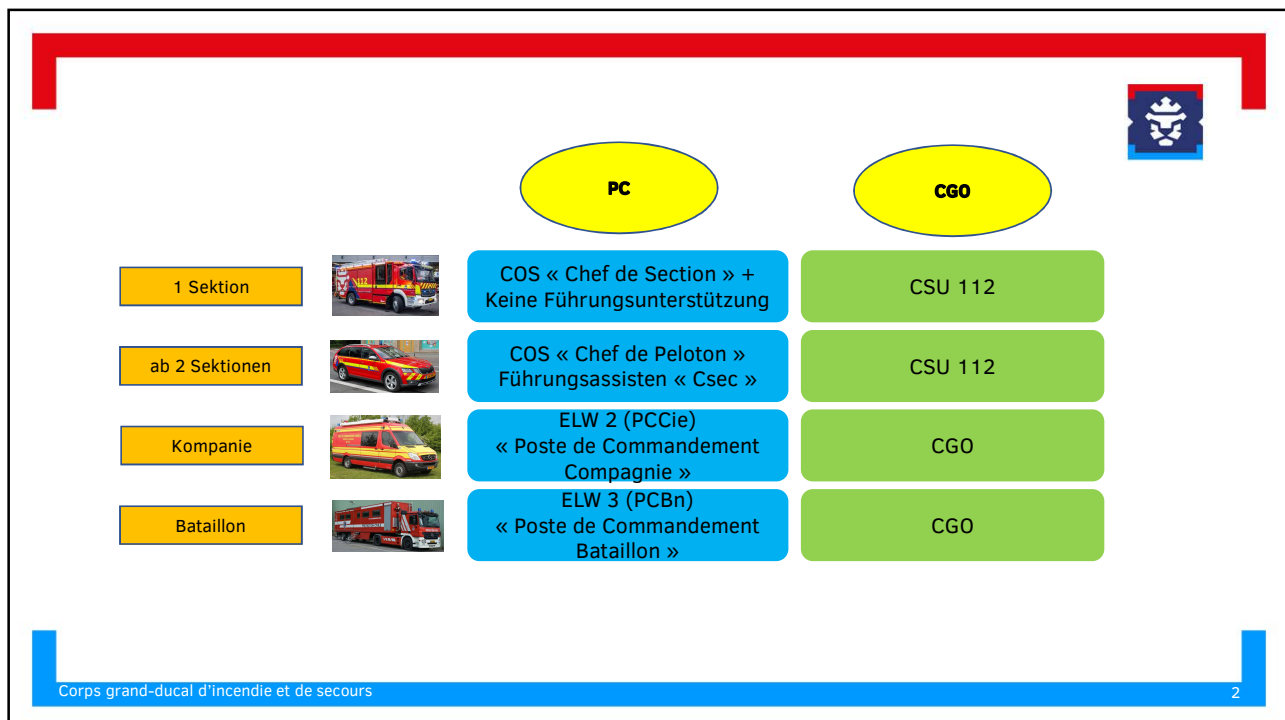




Commandement II

Führungsunterstützung



Le point de transit

- Im NOVI als «Parking» beschrieben
- Bei Einsätzen ab Cie Ebene
- Verantwortlicher PT = mindestens Chef de Section
- PT in Kontakt mit «Assistant Moyens» im PC
- Talkgruppe wird über CSU 112 mitgeteilt bis dahin normale

Corps grand-ducal d'incendie et de secours

ALARMEPESCHE >> CIS Niederanven-Schuttrange

Einsatzstichwort: PT (Point de transit)
 Sachverhalt: Bitte zu dem angegebenen PT fahren
 Talkgruppe: NAT7
 Alarmiertes Einsatzmittel: NIEDERANVEN-HLF21
 Einsatzbeginn(Soll): 04.06.2021 17:10:49
 Einsatznummer: 202106040186

Einsatzziel

Objekt: CIS Luxembourg FW
 Objekttyp: WACHE
 Strasse / Hs.-Nr.: Route d'Arion 50
 Segment: Route d'Arion
 PLZ / Ort: 1140 Belair (Luxembourg)
 Stadt: Luxembourg, Ville (G)
 Region: Bockfiels (Grp.)
 UTM - Koordinaten: 32U 0291411 5499794

Erreichbarkeiten für das Einsatzziel

Fax: 497713599
 SAMMELFAX: 497713599
 Mail Alarm: cisluc-interventions-fw@cgdis.lu
 SAMMEL E-MAIL: cisluc-interventions-fw@cgdis.lu

Einsatzmittelliste

EM / EK	Typ	Organisation	S	Alarm	aus	an	Auftrag
CIS Niederanven-Schuttrange	WACHE		2	17:11	--	--	202106040186
NIEDERANVEN-HLF21	HLF2	CIS Niederanven-Schuttrange	2				
NAT7	KG	CGDIS DCO	2				

Druckdatum: 04.06.2021 17:11:04

Corps grand-ducal d'incendie et de secours

Le point de transit



4

Führungsunterstützung

1. CGO (Lagezentrum)

- « Centre de Gestion des Opérations »



• 2. PC (Kommandostelle)

- « Poste de Commandement »



Corps grand-ducal d'incendie et de secours

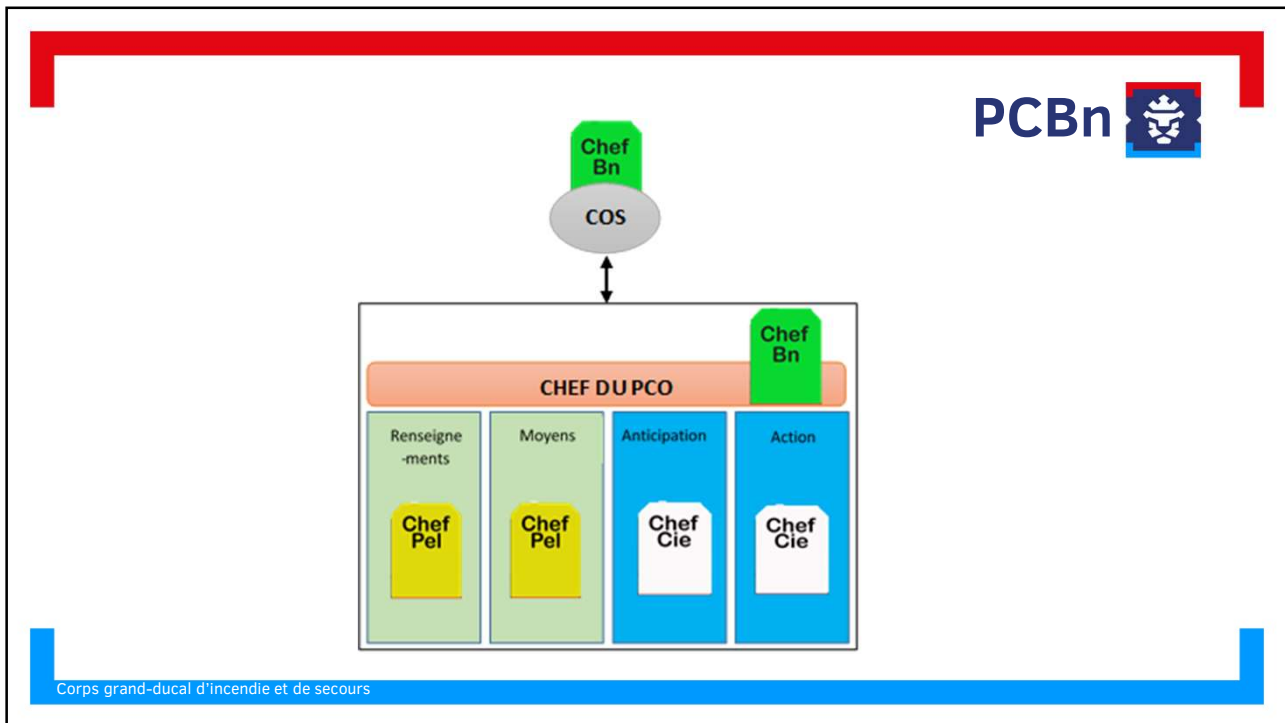
Poste de commandement mobile

- Bei Einsätzen ab CCie-Ebene
- COS: Chef de compagnie
- Assistant Moyens: Chef de peloton
- Assistant Renseignements: Chef de peloton
- 1-2 Leitstellendisponenten



Corps grand-ducal d'incendie et de secours

6



Das Lagezentrum Cellule de Gestion des Opérations « CGO »



• Aufgaben:

- ✓ Sicherstellung des Gesamtüberblicks der Lage für die Verantwortlichen des CGDIS.
- ✓ Information an übergeordnete Behörden hinsichtlich notwendiger weiterer Unterstützung.
- ✓ Austausch mit anderen Organisationen, Behörden u. Akteuren zum Einsatz.
- ✓ Aufrechterhaltung der landesweiten rettungsdienstlichen Versorgung und Hilfsfristen.
- ✓ Einsatztaktische Aufsicht.

Corps grand-ducal d'incendie et de secours

Das Lagezentrum Cellule de Gestion des Opérations « CGO »



• Funktionen innerhalb der CGO

- Leiter Lagezentrum (Coordinateur général du CGO)
- Lage (Renseignements)
- Mittel und Kräfte (Moyens et effectifs)
- Medien/Öffentlichkeit (Gestion de l'information)
- Führungskoordination (Conduite/Action)
- Logistik (Logistique/moyens d'appui)
- Planung / Einschätzung (Planification/anticipation)
- Fernmeldewesen (Transmission)
- Auswertung (Évaluation)
- Finanzen (Budget)

Corps grand-ducal d'incendie et de secours

