

Gudde Moien

Dir sidd ageschriwwen fir eng Formatioun am CIS Kahler

Mir wëllen iech hei e puer Infoen zu ärem Openthalt an deem CIS mat op de Wee ginn.

lessen :

Ab 7:30 stinn um 1. Stack Kaffi, Waasser an Mëtschen zur Verfügung.

Fir d' Mettesessen notzen mir Festzeltgarnituren am Garage.

D' Mëttegiessen gëtt op d' Platz geliwwert. Sollt dir eng Intoleranz hunn oder dir braucht en anere Menu (vegetaresch oder vegan), soll dir kuerzfristeg eng email un hotellerie@cgdis.lu ,dem Service Hotellerie vum INFS, maachen. Folgend Infoen musst dir ugin:

Bezeichnung vum Cours: z.b. 23-02-CIC I

Datum vum Cours: z.b. 13. an 14.Februar 2023

CIS wou de Cours ass: *CIS Kahler*
7, rue des 3 Cantons
L-8354 Garnich

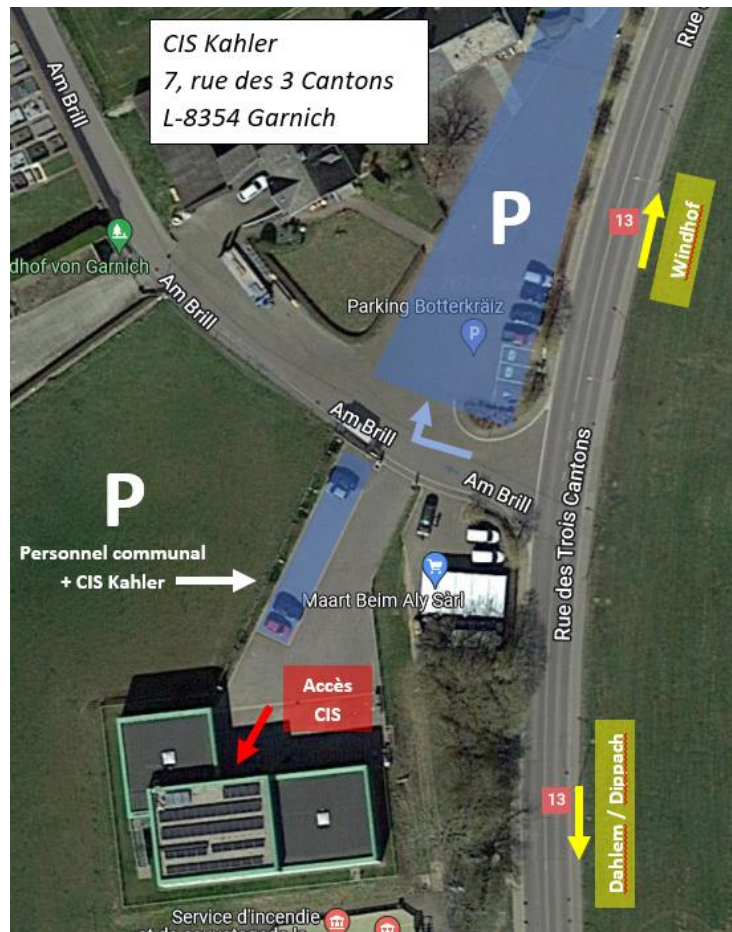
Är Intoleranzen: är aktuell Intoleranzen

Ob dir e vegetaresch oder e vegane Menu wëllt bestellen

Parking fir ären Auto :

E Parking steet vis-à-vis vum CIS zur Verfügung.

D' Parkplazen vum CIS sinn de Memberen vun CIS an dem Gemengepersonnal virbehalen an däerfen net benotzt ginn.



Uerdnung am CIS :

Am CIS besteet eng schwaarz/wäiss Trennung an den CIS ass a 4 Zonen agedeelt:

Propper Openthalträim, Instruktiounreim, Büroen

Hei gëtt d' F1-Tenue mat den Tagesdéngscht-Schung oder Asaz-Bottinnen gedroen

Hei ass d' Asazkleedung (Feier-Helm, -Jackett, -Box , -Stiwwelen an -Händschen) net erlaabt

Knaschteg awer nët contaminéiert Garagen INCSA, Atelier

Hei sollen Asaz-Bottinnen gedroen ginn.

D' Asazkleedung (Feier-Helm, -Jackett, -Box , -Stiwwelen an -Händschen) kann hei ugedoen a gedroen ginn.

Kleeder :

Während den theoretische Coursen ass d' F1-Tenue mat den Tagesdéngscht-Schung ze droen.

Wann dir u kommt krit dir eng Platz zou gewisen, wou dir d' Asazkleedung (Feier-Helm, -Jackett, -Box , -Stiwwelen an -Händschen) kennt ofleeën an un- an aus doen.

D' Asazkleedung ass während de praktesche Coursen ze droen.

Openthalt am CIS nom Cours :

Am CIS halen mir eis just an den Reim op, déi fir dës Formatiounen zur Verfügung stinn.

Nom Cours kennt dir iech net méi am CIS ophalen. Et ass och net méiglech Nuets am CIS ze schlofen.

Weider Froen :

Fir weider Informatiounen kennt dir iech un den zonale Chef de Service Formation wenden:

Jean-François Bricher

Tel. +35249771 3031

zone-centre-formation@cdis.lu