

Gudde Moien

Dir sidd ageschriwwen fir eng Formatioun am CIS Réimech.

Mir wëllen iech hei e puer Infoen zu ärem Opeenthalt an deem CIS mat op de Wee ginn.

**Drénkwaasser :**

Am CIS Réimech stinn iech Waasserspender zur Verfügung fir är Drénkfläschen ze fëllen. Et ginn kéng Fläschen mat Drénkwaasser an de Formatiounen verdeelt.

Am CIC I kritt dir eng Drénkfläsch vum CGDIS. Dir kennt awer och är eegen Fläsch matbréngen.

Fir an weidere Formatiounen muss dir är Fläsch matbréngen.

**lessen :**

Ab 7:30 steet Kaffi, Waasser an Mëtschen zur Verfügung.

D' Mëttegiessen gött op d' Platz geliwwert. Sollt dir eng Intoleranz hunn oder dir braucht en anere Menu (vegetaresch oder vegan), soll dir kuerzfristeg eng mail un [hotellerie@cgdis.lu](mailto:hotellerie@cgdis.lu), dem Service Hotellerie vum INFS, maachen. Folgend Infoen musst dir ugin:

Bezeichnung vum Cours:           z.b. *24-02-CIC I*

Datum vum Cours:                z.b. *18 an 19 Dezember 2024*

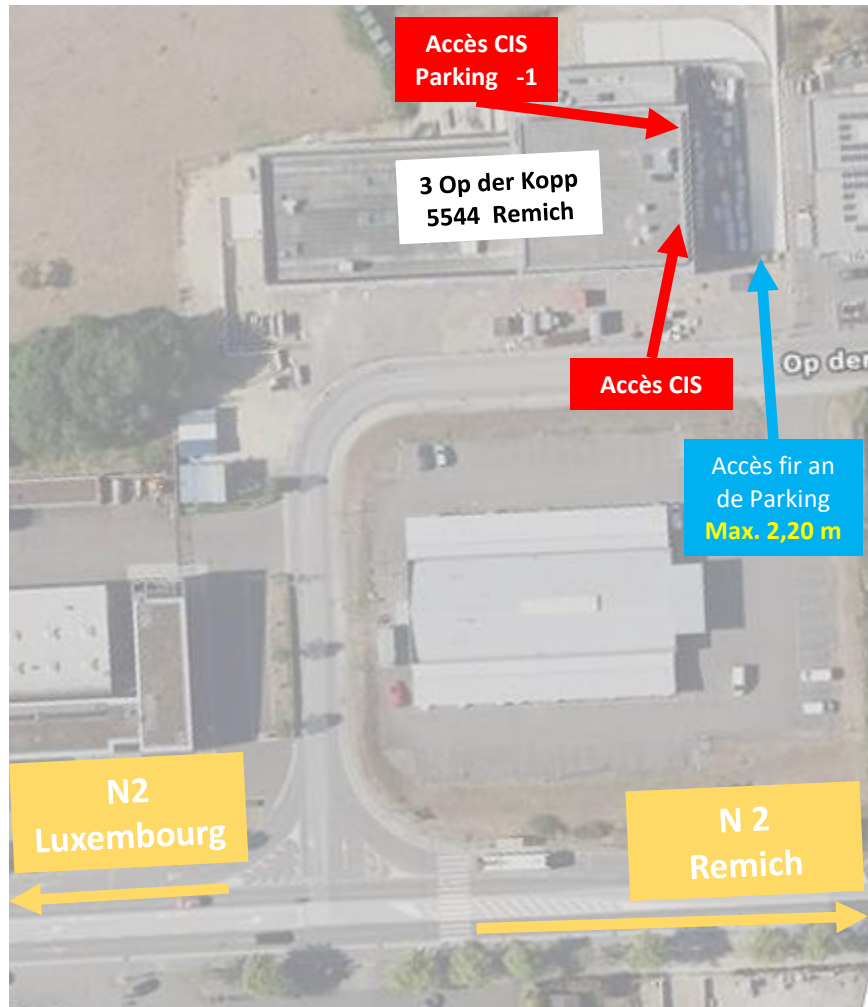
CIS wou de Cours ass:           *CIS Remich*

Är Intoleranzen:                 är aktuell Intoleranzen

Ob dir e vegetaresch oder e vegan Menu wëllt bestellen

### Parking fir ären Auto :

Den iwverdeekten Parking vum CIS steet zur Verfügung. Hei sinn mir un eng maximal Héicht vun de Gefierer vun 2,20 m gebonnen; MTW passen hei nët eran an fir Autoen mat Gas ass et verbueden!



D' Parkplazen baussen niewent dem CIS sinn de Memberen vun CIS virbehalen an däerfen net benotzt ginn.

Wann d' Leit mat engem MTW kommen, müssen si op di öffentlech Parkplazen zeréck gräifen.

## Uerdnung am CIS :

Am CIS besteet eng schwaarz/wäiss Trennung an den CIS ass a 3 Zonen agedeelt:

### Openthaltsräim, Instruktiounräim, Büroen

Dës befannen sech um R+1 an R+2 (éischten an zweeten Stack).

Hei dierfen just Tages-Déngscht-Schung oder Fräizäit-Schung gedroen ginn.

Hei ass d' Asazkleedung (Feier -Helm, -Jackett, -Box , -Stiwwelen an –Händschen; Asaz -Jackett an -Bottinnen) net erlaabt.

### Garagen INCSA an SAP

Hei sollen Asaz-Bottinnen gedroen ginn.

D' Asazkleedung (Feier-Helm, -Jackett, -Box , -Stiwwelen an –Händschen; Asaz -Jackett an -Bottinnen) kann hei ugedoen a gedroen ginn.

### Wäschkummer, Schlauchwäsch, ARI-Atelier Contaminéiert mat toxeschen Stoffen

Hei hu dir keen Zougang

## Kleeder :

Während den theoretische Coursen ass d' F1-Tenue mat den Tages-Déngscht-Schung oder Fräizäit-Schung ze droen.

Wann dir u kommt krit dir eng Platz zou gewisen, wou dir d' Asazkleedung (Feier -Helm, -Jackett, -Box , -Stiwwelen an –Händschen; Asaz -Jackett an -Bottinnen) kennt ofleeën an un- an aus doen.

D' Asazkleedung ass während de praktesche Coursen ze droen.

## Openthalt am CIS :

Am CIS halen mir eis just an den Raim op, déi fir dës Formatiounen zur Verfügung stinn.

Mir notzen och just déi Infrastrukturen, déi fir Formatioun ugefrot sinn.

D' Benotzen vun der Rutsch-Staang ass streng verbueden!

Während der Theorie sinn mir am Instruktiounssall.

Praxis ass an oder virun de Garagen vun CIS.

lessen maachen mir an der Kitchenette um R+1 resp. am Instruktiounssall.

Nom Cours kennt dir iech net méi am CIS ophalen. Et ass och net méiglech Nuets am CIS ze schlofen.

**Weider Froen :**

Fir weider Informatiounen kennt dir iech un den zonale Chef de Service Formation wennen:

Paul Wilwert

Tel. +352 621 821 698

paul.wilwert@cgdiss.lu