

# 2022



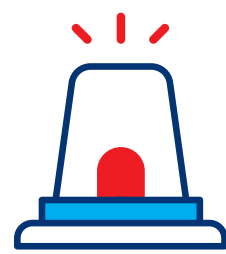
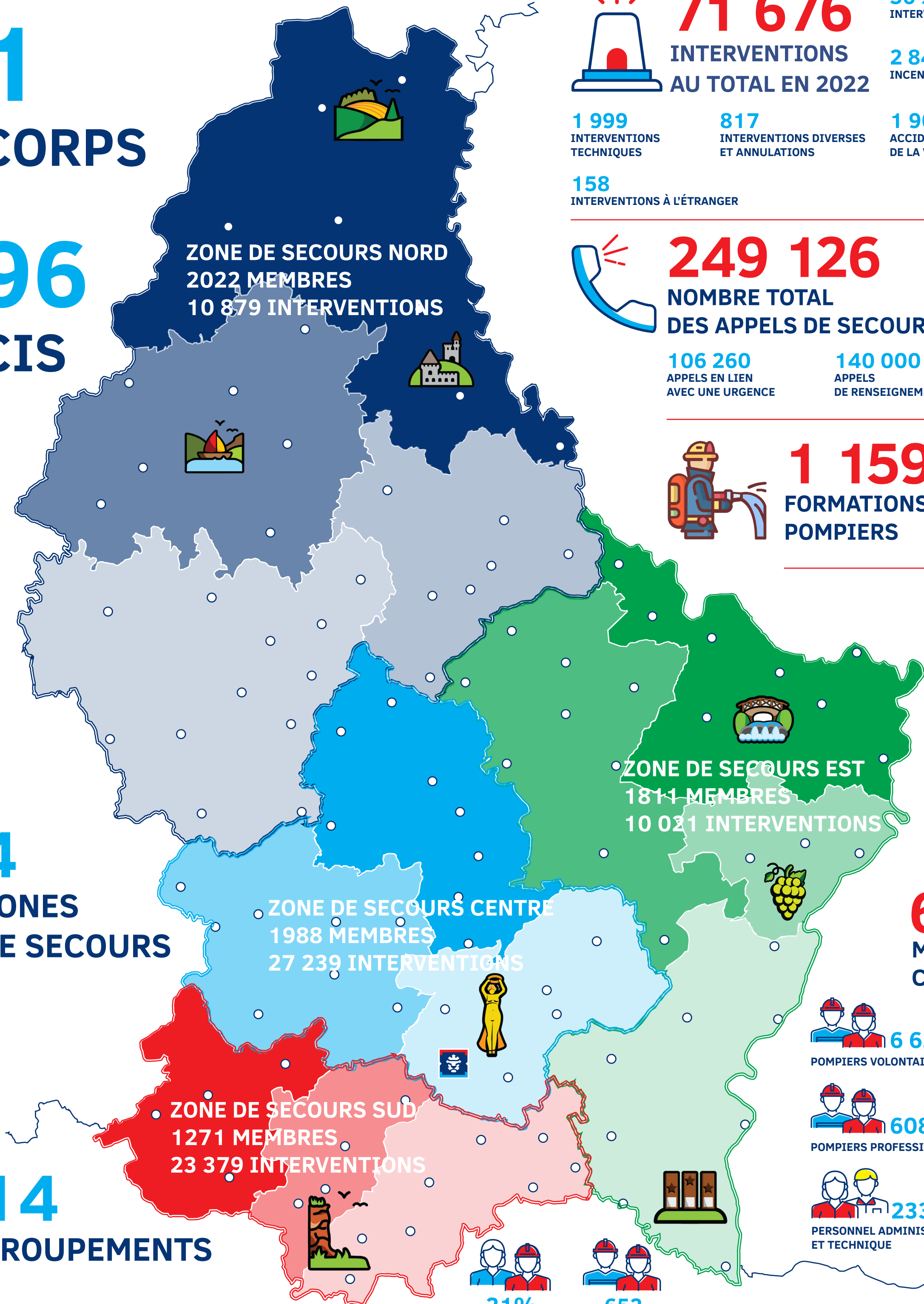
## CORPS GRAND-DUCAL INCENDIE & SECOURS

**1**  
CORPS

**96**  
CIS

**4**  
ZONES  
DE SECOURS

**14**  
GROUPEMENTS



**71 676**  
INTERVENTIONS  
AU TOTAL EN 2022

56 987  
INTERVENTIONS SAP  
2 846  
INCENDIES

9 117  
INTERVENTIONS  
SAMU  
3 396  
INTERVENTIONS  
« FIRST RESPONDER »

1 999  
INTERVENTIONS  
TECHNIQUES

817  
INTERVENTIONS DIVERSES  
ET ANNULATIONS

1 900  
ACCIDENTS  
DE LA VOIE PUBLIQUE

7 127  
ASSISTANCES  
À PERSONNES

158  
INTERVENTIONS À L'ÉTRANGER

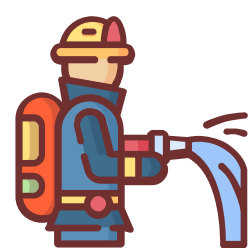


**249 126**  
NOMBRE TOTAL  
DES APPELS DE SECOURS TRAITÉS

106 260  
APPELS EN LIEN  
AVEC UNE URGENCE

140 000  
APPELS  
DE RENSEIGNEMENTS

2866  
APPELS  
ABUSIFS



**1 159**  
FORMATIONS  
POMPIERS

13 733  
PARTICIPANTS  
AUX FORMATIONS



**423**  
FORMATIONS  
GRAND PUBLIC

7 985  
PARTICIPANTS  
AUX FORMATIONS



**6997**  
MEMBRES  
CGDIS

6 628  
POMPIERS VOLONTAIRES

1 267  
JEUNES POMPIERS

608  
POMPIERS PROFESSIONNELS

1 610  
VÉTÉRANS

233  
PERSONNEL ADMINISTRATIF  
ET TECHNIQUE

3 751  
POMPIERS  
VOLONTAIRES  
OPÉRATIONNELS  
(INCLUS STAGIAIRES ET  
POMPIERS DE SUPPORTS)

21%  
DE FEMMES

652  
NOUVEAUX MEMBRES  
VOLONTAIRES

Rapport annuel 2022



[www.112.lu](http://www.112.lu)



CORPS GRAND-DUCAL D'INCENDIE ET DE SECOURS  
3 boulevard de Kockelscheuer  
L-1821 Luxembourg